

ВОСТОЧНОЕ ОБЗРЕНИЕ

Полное число за 1899 г. по 9-е издание...
Одн. № 5 к.



ГАЗЕТА ЛИТЕРАТУРНАЯ И ПОЛИТИЧЕСКАЯ

ВЫХОДИТ ЕЖЕДНЕВНО КРОМЪ ДНЕЙ ПОСЛЕ ПРАЗДНИКОВЪ

Адресъ Редакции: Восточное Обзрение...
Одн. № 5 к.

УДОСТОЕННЫЯ ВЫСШЕЙ НАГРАДЫ ГОСУДАРСТВЕННОГО НАГО ГЕРБА

НА ПЕТЕРБУРГСКОЙ ВЫСТАВКЕ 1896

МЕЛЬХИОРОВЫЯ ИЗДѢЛІЯ

Азиатскаго общества.

НОРБЛИНЪ, Б. ЯБУХЪ и Т. ВЕРНЕРЪ

ВЪ ВАРИШАГЪ.

Обращаеъ внимание на столовые приборы изъ усовершенствованнаго новаго бѣлаго металла. Фабричное клеймо на столовыхъ приборахъ — Государственный Гербъ.

Угтергскае Департаментское Торгово и Мануфактурн. 9 июня 1897 г. за № 1897/100.

За Никольской площадью, противъ судебныхъ установлений, домъ Городского Общества.

ЕЖЕДНЕВНО СЪ 11 час. утра, до 9 час. вечера ОТКРЫТА ВЫСТАВКА

САМЫХЪ МАЛЕНЬКИХЪ и КРАСИВЫХЪ ВЪ МИРѢ ДИЛЛИЖИТОВЪ,

и живыхъ восьмигнѣтнхъ мальчишекъ съ львиной гривой

и живыхъ восьмигнѣтнхъ мальчишекъ съ львиной гривой

и живыхъ восьмигнѣтнхъ мальчишекъ съ львиной гривой

и живыхъ восьмигнѣтнхъ мальчишекъ съ львиной гривой

ВЪ МАГАЗИНѢ

РОМАНА СЕМОЕНОВА КАЛЬМЕЕРЪ,

лучшею большой выборъ детскихъ картинъ, картинокъ, 2196—3—2

Сибирскія вѣтки.

— Въ Харбинѣ въ настоящее время требуются инструкторы Маньчжурской дороги...

Зуболецный кабинетъ С. Г. ПИСАРЕВСКОЙ.

б Садоватская д. Печниковъ, второй домъ отъ Большой улицы.

Принимаетъ больныхъ пообособно. 305—48

Принимаетъ разную перепику на пишущей машинѣ.

Угелъ Арсенальскій и 2-й Садоватскій ул. домъ Шаловой, д. Занкина. 3108—1

Меню гостиницы „Деко“

24-го октября.

1) Бульонъ и супъ съ рыбкой. 2) Жареный картофель.

25-го октября.

1) Шнъ супъ. 2) Телятина. 3) Бранчъ салатовый. 2177—1

АГЕНТСТВО С.-ПЕТЕРБУРГСКОЙ КОМПАНИИ „НАДЕЖДА“

— ПЕРМЕТЬСЯ —

ДОКТОРЪ МЕДИЦИНЫ Р. Л. ЮДАВИЦЫ

Кожныя венерическія и молочнополосныя болѣзни.

Примъ, съ 8—11 ч. утра и отъ 3—5 ч. вечера Зѣрская улица д. Карповскаго. 2251—31

ПРИСЯЖНЫЙ ПОВѢРЯЕМЫЙ

Василій Дмитріевичъ ВЛАСОВЪ

Перебьхаетъ въ домъ ЮНГА по Амурской улицѣ, противъ гимназіи.

Зуболецный кабинетъ С. Д. Фризеръ

открываетъ съ 10 ч. утра до 3-хъ ч. дня. Зѣрская ул. д. Карповскаго. 2012—4—1

Зубной врачъ П. М. ПИСАРЕВСКІЙ

Сибирскіе очерки.

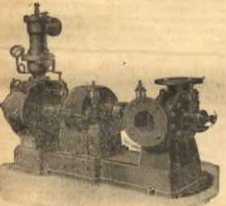
Работаютъ каждый день, старыя повести-повѣсти в отставной солдатъ, казнь...

Надѣянъ наши можно покупать во всѣхъ болѣе значительныхъ галантерейныхъ, посудныхъ и ювелирныхъ магазинахъ города ИРКУТСКА.

ТЕХНИЧЕСКІЙ и ЭЛЕКТРОТЕХНИЧЕСКІЙ СКЛАДЪ

И. Н. Плотникова

ИЗВѣЩАЕТЪ О ПОЛУЧЕННЫХЪ НА СКЛАДѢ:



Паровыя турбины, шаровыя турбо-динамо машины, шаровыя турбо-центробѣжныя насосы

Акціонернаго 0-ва паровыхъ турбинъ.

Де Лавалья въ Стокгольмѣ.

ГЛАВНЫЯ И ПРЕИМУЩЕСТВА.

Занимаетъ мало мѣста. Не требуетъ дорогого фундамента. Простей въ ходѣ. Автоматическое регулированіе. Расходъ пара такъ же экономиченъ, какъ при лучшихъ машинныхъ компаундъ. Работаетъ съ конденсацией и безъ нея. Турбо-динамо незаменимы для освѣщенія заводовъ, фабрикъ, магазиновъ и пр. Даютъ замѣчательно ровный свѣтъ. Турбо-насосы по своей высокой полезной работѣ незаменимы для шахтъ, приисковъ, заводовъ и проч.

Не ходитъ въ дѣйстви и могутъ быть осматриваемы по желанію. Главныя представительства для Сибири И. И. Плотникова въ Иркутскѣ. Большая улица, домъ Пашкова, телефонъ № 405 п. 3109—57

ВЪ СИБИРИ ОТКРЫВАЕТСЯ КОММЕРЧЕСКОЕ ПРЕДПІЯТІЕ ПОДЪ ФИРМОЮ „СОТРУДНИКЪ“.

Европейско-Сибирское товарищество торговли и промышленности. (Главная контора и магазинъ въ г. Иркутскѣ).

Принимаетъ дѣлательнаго товарищества заключаетъ: 1) въ содѣлкіи въ организовано распространено аграрнахъ и российскихъ товаровъ въ Сибирь и северныхъ товаровъ въ предѣлахъ ея, путемъ торговли на собственныхъ магазинныхъ и чрезъ третьи формы; 2) въ посредствѣ въ организаціи и развитіи торговельно-промышленныхъ предпріятій въ Сибирь, съ дѣльною озабоченностію и применением въ эту дѣлу аграрнахъ и российскихъ изделий; 3) въ содѣлкіи и развитіи торгово-промышленныхъ связей и предпріятій Сибири съ Россіей и Европой.

Почтовый адресъ: Иркутскъ. Товарищество „СОТРУДНИКЪ“.

